



AUTORYZOWANE PRZEDSTAWICIELSTWO W
POLSCE:

TECHNIKA SPAWALNICZA Sp. z o.o.

ul. Babimojska 11, 60-161 POZNAŃ, POLAND

Tel./fax (+48 61) 86 28 161, 86 28 177 Tel. 66 18 710, 66 19 000 Fax 66 18 711

e-mail: jaroslaw.rozmiarek@techspaw.com

e-mail: www.techspaw.com www.dinse.pl



Informacja o produkcji

RĘCZNE UCHWYTY SPAWALNICZE MIG/MAG

Chłodzone gazem

UCHWYTY SPAWALNICZE - SERIA 2 – 330



Typ rękojeści: DIX MS 2-330

Dane techniczne (DIN EN 60 974-7):

| | |
|---|-----------------|
| Dysza gazowa: | gwint trapezowy |
| Obciążalność CO ₂ : | 300A/ 60% ED |
| Obciążalność mieszką Arg/CO ₂ : | 270A/ 40% ED |
| Średnica drutu: | 0,9 – 1,2 mm |

Typ rękojeści: DIX MC 2-330

Dane techniczne jak dla: DIX MS 2 – 330

- przycisk do góry

Typ rękojeści: DIX MG 2-330

Dane techniczne jak dla: DIX MS 2-330

System:

- dzięki niezależnemu doprowadzaniu gazu osłonowego nie występują jego straty
- dokładne podawanie drutu dzięki wydajnym modułom podającym

Zastosowanie:

- stale węglowe i niskostopowe
- stale wysokostopowe
- grubości materiałów małe do średnich
- lutowanie miedzi i stopów miedzi

Opcje:

- przycisk UP/DOWN do płynnej regulacji wydajności spawania
- przycisk do przywołania punktów roboczych i programu spawania
- moduł regulacyjno-załączający z wyświetlaczem LCD

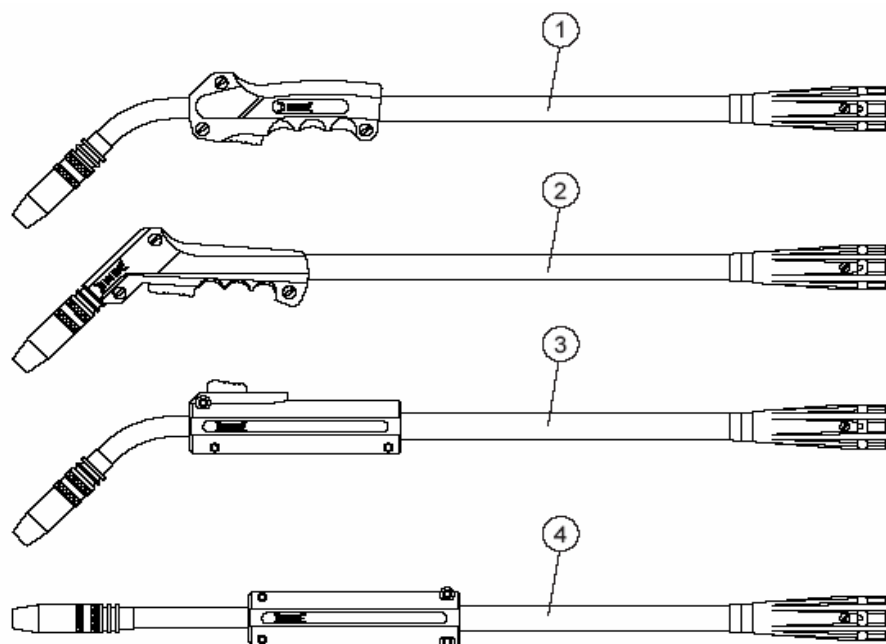
Typ rękojeści: DIX MML 2-330

Dane techniczne jak dla: DIX MS 2-330
DIX MS 2-330 wykonanie maszynowe



TYP RĘKOJEŚCI

DIX MS 2-330
 DIX MG 2-330
 DIX MG 2-330
 DIX MG 2-330

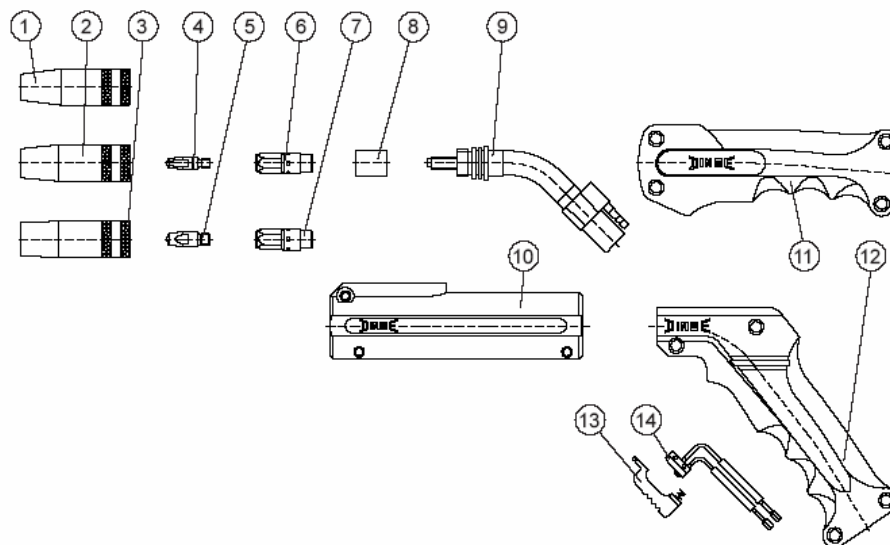


| Poz. | Nazwa | Wymiary | Nr DIX | Nr katalogowy |
|------|-------------|------------|--------------------|---------------|
| 1 | Uchwyt kpl. | 52° 3,00 m | DIX MS 2-330-3 SA | 620 013 313 1 |
| | Uchwyt kpl. | 52° 4,00 m | DIX MS 2-330-4 SA | 620 013 314 1 |
| | Uchwyt kpl. | 52° 5,00 m | DIX MS 2-330-5 SA | 620 013 315 1 |
| 2 | Uchwyt kpl. | 52° 3,00 m | DIX MG 2-330-3 SA | 620 003 313 1 |
| | Uchwyt kpl. | 52° 4,00 m | DIX MG 2-330-4 SA | 620 003 314 1 |
| | Uchwyt kpl. | 52° 5,00 m | DIX MG 2-330-5 SA | 620 003 315 1 |
| 3 | Uchwyt kpl. | 52° 3,00 m | DIX MC 2-330-3 SA | 620 033 313 1 |
| | Uchwyt kpl. | 52° 4,00 m | DIX MC 2-330-4 SA | 620 033 314 1 |
| | Uchwyt kpl. | 52° 5,00 m | DIX MC 2-330-5 SA | 620 033 315 1 |
| 4 | Uchwyt kpl. | 0° 3,00 m | DIX MML 2-330-3 SA | 620 023 303 1 |
| | Uchwyt kpl. | 0° 4,00 m | DIX MML 2-330-4 SA | 620 023 304 1 |

Wyposażenie standardowe dla drutu stalowego o średnicy 1,0 mm i dyszy gazowej o średnicy 13 mm, DIX 1-1-312 TR, (końcówka prądowa DIX 3-1-1,0, łącznik DIX 4-1-L). Inne warianty do uzgodnienia.

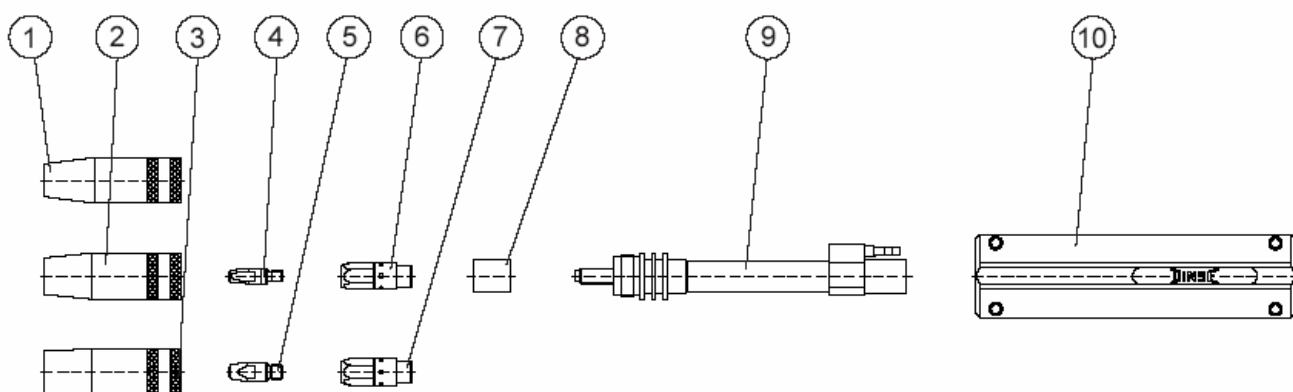
TYP RĘKOJEŚCI

DIX MS 2-330
DIX MG 2-330
DIX MC 2-330



| Poz. | Nazwa | Wymiary | Nr DIX | Nr katalogowy |
|------|----------------------|----------|----------------------|---------------|
| 1. | Dysza gazowa | Ø 13 mm | DIX 1-2 -313 TR | 629 010 313 0 |
| 2. | Dysza gazowa | Ø 15 mm | DIX 1-2 -315 TR | 629 010 315 0 |
| 3. | Dysza gazowa | Ø 18 mm | DIX 1-2 -318 TR | 629 010 318 0 |
| 4. | Końcówka prądowa | M6 | DIX 3-2 - xx | 629 030 0xx |
| | Końcówka prądowa | CR-ZR M6 | DIX 3-2 -xx CR-ZR | 629 033 0xx |
| 5. | Końcówka prądowa | M8 | DIX 3-2 -xx M8 | 629 030 1xx |
| | Końcówka prądowa | CR-ZR M8 | DIX 3-2 -xx M8 CR-ZR | 629 033 1xx |
| 6. | Łącznik | M6 | DIX 4-2 - K M6 | 629 040 010 |
| 7. | Łącznik | M8 | DIX 4-2 - K M8 | 629 040 110 |
| 8. | Tulejka izolacyjna | | DIX 10-2 | 629 100 000 |
| 9. | Palnik niekompletny | 52° | DIX 6-2 - 330 | 629 060 331 0 |
| 10. | Rękojeść | | DIX 7-2 - 303 C | 629 070 330 |
| 11. | Rękojeść | | DIX 7-2 - 303 S | 629 070 310 |
| 12. | Rękojeść | | DIX 7-2 - 303 G | 629 070 300 |
| 13. | Obudowa przełącznika | | DIX 9-2 | 629 090 000 |
| 14. | Mikroprzełącznik | | DIX 8-2 | 629 080 000 |

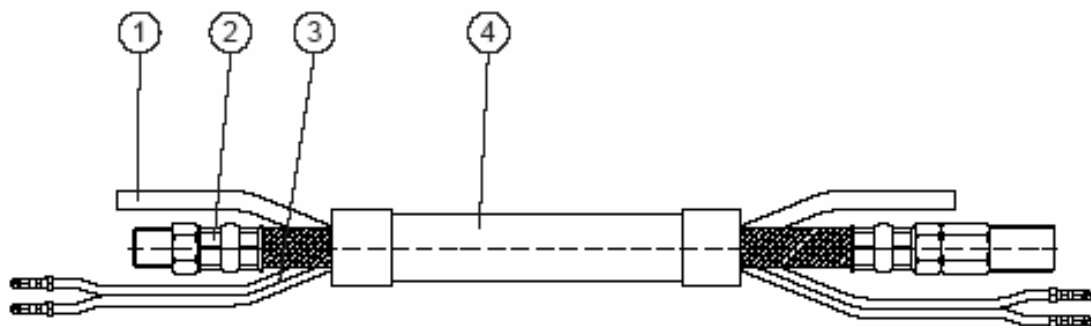
xx- standardowa średnica: 0,8 mm, 1,0 mm i 1,2 mm.
 Inne średnice do uzgodnienia.



| Poz. | Nazwa | Wymiary | Nr DIX | Nr katalogowy |
|------|-------------------------------|----------|---------------------|----------------|
| 1. | Dysza gazowa | Ø 13 mm | DIX 1-2 -313 TR | 629 010 313 0 |
| 2. | Dysza gazowa | Ø 15 mm | DIX 1-2 -315 TR | 629 010 315 0 |
| 3. | Dysza gazowa | Ø 18 mm | DIX 1-2 -318 TR | 629 010 318 0 |
| 4. | Końcówka prądowa | M6 | DIX 3-2 - xx | 629 030 0xx |
| | Końcówka prądowa | CR-ZR M6 | DIX 3-2-xx CR-ZR | 629 033 0xx |
| 5. | Końcówka prądowa | M8 | DIX 3-2-xx M8 | 629 030 1xx |
| | Końcówka prądowa | CR-ZR M8 | DIX 3-2-xx M8 CR-ZR | 629 033 1xx |
| 6. | Łącznik | M6 | DIX 4-2 - K M6 | 629 040 010 |
| 7. | Łącznik | M8 | DIX 4-2 - K M8 | 629 040 110 |
| 8. | Tulejka izolacyjna | | DIX 10-2 | 629 100 000 |
| 9. | Palnik niekompletny prosty 0° | | DIX 6-2 - 330 | 629 060 330 11 |
| 10. | Rękojeść | | DIX 7-2 - 303 M | 629 070 320 |

xx- standardowa średnica: 0,9 mm, 1,0 mm i 1,2 mm.
Inne średnice do uzgodnienia.

PAKIET PRZEWODÓW



OD STRONY RĘKOJEŚCI

OD STRONY WTYKU

| Poz. | Nazwa | Nr DIX | Nr katalogowy |
|------|-----------------------|-----------------|---------------|
| | Pakiet przewodów kpl. | DIX VL 2-303-xx | 622 000 3xx |
| 1. | Wąż gazowy | DIX 18-2-xx | 629 180 0xx |
| 2. | Część wewn. pakietu | DIX 20-2-303-xx | 629 202 30x |
| 3. | Przewody sterujące | DIX 21-2-xx | 629 210 0xx |
| 4. | Ośłona zewnętrzna | DIX 23-2-303-xx | 629 230 3xx |

xx- standardowe długości: 3,0 m i 4,0 m.